



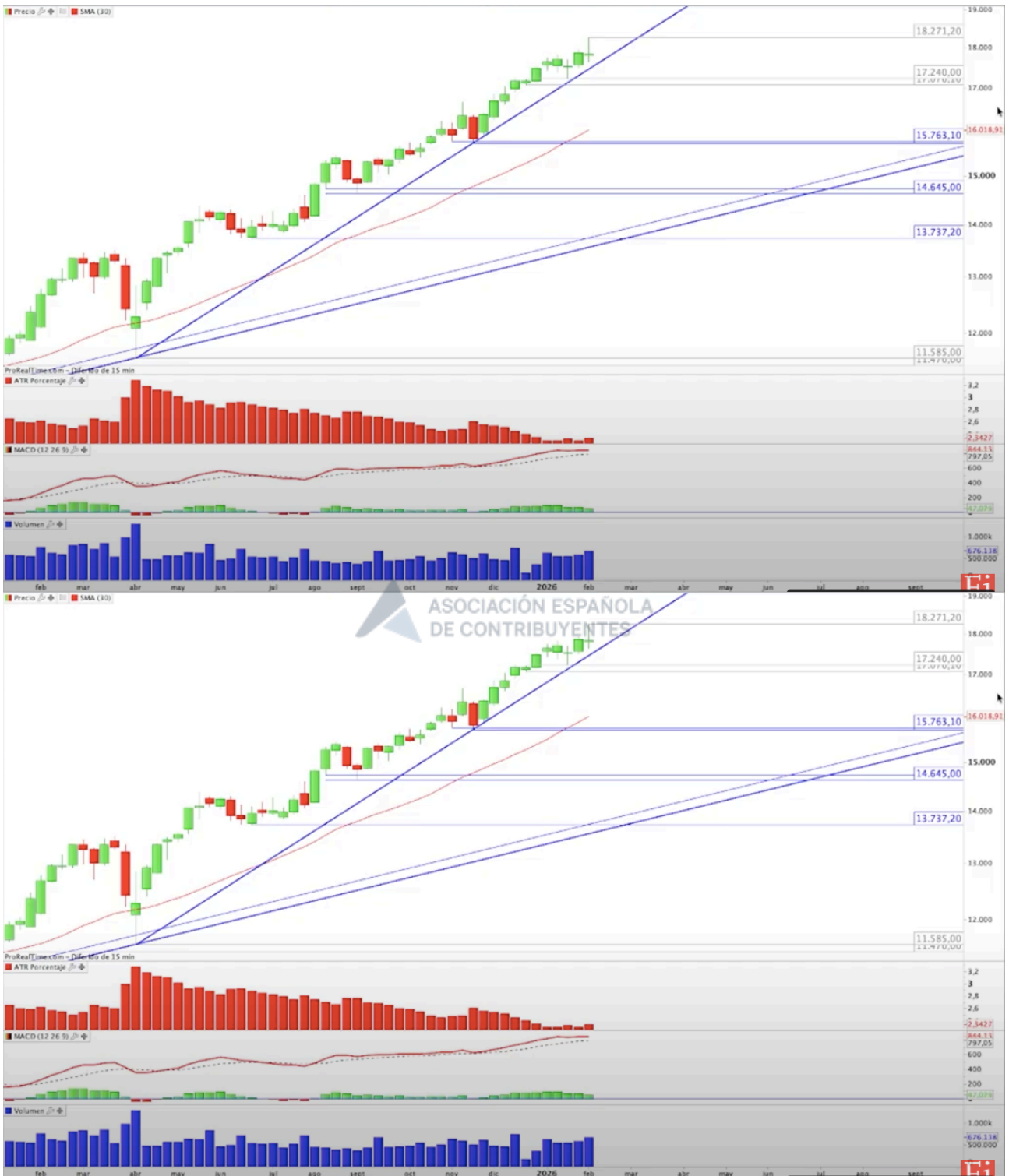
[Ibex 35 mantiene su fortaleza técnica: nuevos máximos históricos](#)

Estrategias de Inversión
07/02/2026

En gráfico semanal, el [IBEX 35](#) se encuentra cotizando en torno a los 17.850 puntos, lo que supone una ligera corrección del -0,15%, en comparación con el cierre del pasado viernes.

A pesar de este pequeño retroceso, la vela semanal refleja máximos y mínimos crecientes respecto a la vela anterior, la cual también mostraba la misma dinámica alcista. Esto confirma que **la inercia positiva sigue predominando en el Ibex 35**, impulsada por la demanda. De hecho, durante esta semana se ha alcanzado un nuevo máximo anual e histórico, situado en los 18.271 puntos. No se observan repuntes significativos de volatilidad ni rupturas a la baja en el máximo semanal, lo que indica que el precio continúa marcando nuevos máximos sin señales de cambio de sentimiento, incluso en el corto plazo, definido como las próximas sesiones o semanas.

Mientras el Ibex 35 no cierre velas semanales por debajo de la directriz alcista de medio plazo, trazada desde los mínimos de abril de 2025, la hipótesis más probable sigue siendo la **continuación del registro de nuevos máximos históricos**, superando los 18.271 puntos.



En conclusión, desde un punto de vista chartista y técnico, el Ibex mantiene un proceso alcista sólido, tanto en su fase secundaria como en la primaria de largo plazo, sin novedades que sugieran un cambio en la tendencia actual.